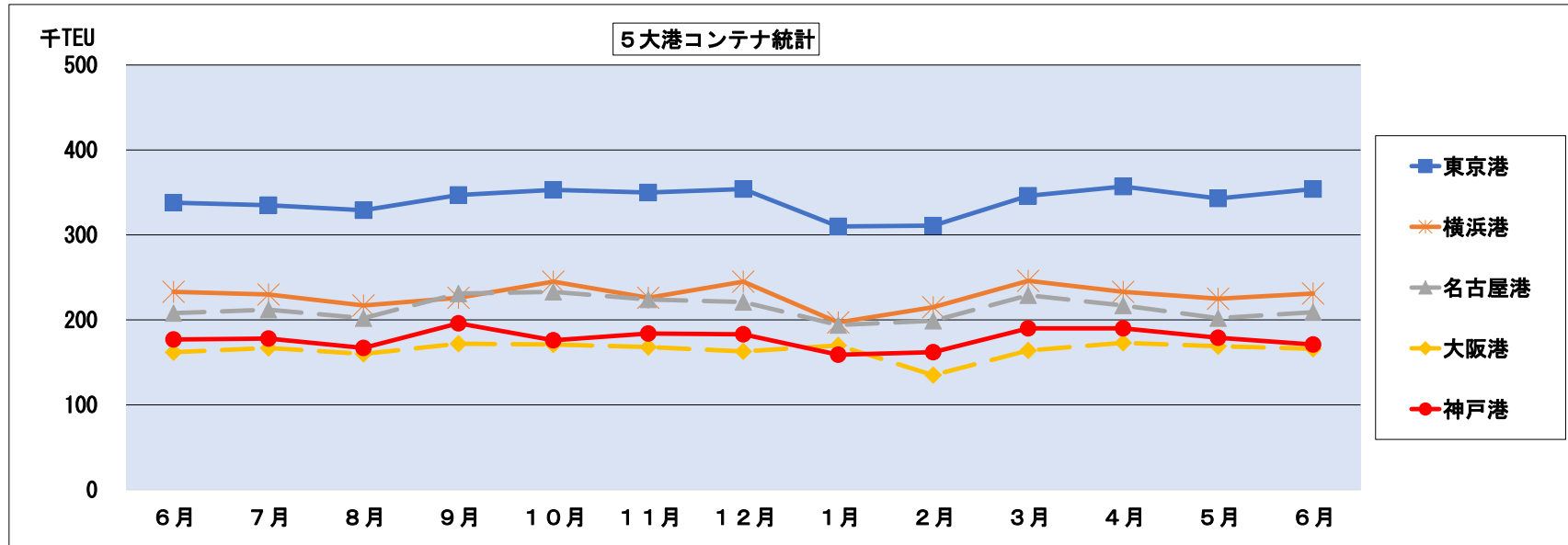


図 1-1 主要5大港コンテナ統計

2024年6月

(単位:TEU)

	2023年							2024年						2023/7~ 2024/6 計
	6月	7月	8月	9月	10月	11月	12月	1月	2月	3月	4月	5月	6月	
東京港	338,229	334,920	328,681	346,840	352,680	350,475	353,816	310,038	310,920	345,796	356,798	342,960	353,520	4,087,444
前年同期	398,000	405,133	395,020	359,073	393,065	357,001	375,038	319,496	297,877	368,657	350,172	340,633	338,229	4,299,394
前年同期比	85.0%	82.7%	83.2%	96.6%	89.7%	98.2%	94.3%	97.0%	104.4%	93.8%	101.9%	100.7%	104.5%	95.1%
横浜港	232,954	230,068	216,913	226,022	245,031	226,214	245,142	197,058	215,392	246,251	233,351	225,436	231,402	2,738,280
前年同期	229,248	234,373	220,763	214,702	238,035	212,003	231,886	196,407	199,507	233,197	220,057	214,920	232,954	2,648,804
前年同期比	101.6%	98.2%	98.3%	105.3%	102.9%	106.7%	105.7%	100.3%	108.0%	105.6%	106.0%	104.9%	99.3%	103.4%
名古屋港	207,765	211,562	202,260	230,739	232,938	223,702	220,681	194,028	198,512	229,336	216,771	201,612	209,464	2,571,605
前年同期	214,161	210,243	210,580	204,357	228,306	209,695	209,774	184,770	191,133	225,750	210,818	192,007	207,765	2,485,198
前年同期比	97.0%	100.6%	96.0%	112.9%	102.0%	106.7%	105.2%	105.0%	103.9%	101.6%	102.8%	105.0%	100.8%	103.5%
大阪港	161,732	166,928	160,371	172,495	170,727	168,499	163,082	170,264	134,659	163,633	172,785	169,296	165,686	1,978,425
前年同期	191,746	187,468	195,568	177,128	192,098	185,544	162,054	169,403	136,155	178,010	167,299	166,672	161,732	2,079,131
前年同期比	84.3%	89.0%	82.0%	97.4%	88.9%	90.8%	100.6%	100.5%	98.9%	91.9%	103.3%	101.6%	102.4%	95.2%
神戸港	176,906	178,017	167,094	195,916	176,119	183,991	182,504	159,429	162,438	189,797	189,956	179,359	171,393	2,136,013
前年同期	201,625	189,044	190,698	181,147	198,825	193,884	191,088	178,521	178,204	218,314	182,225	173,242	176,906	2,252,098
前年同期比	87.7%	94.2%	87.6%	108.2%	88.6%	94.9%	95.5%	89.3%	91.2%	86.9%	104.2%	103.5%	96.9%	94.8%
5大港計	1,117,586	1,121,495	1,075,319	1,172,012	1,177,495	1,152,881	1,165,225	1,030,817	1,021,921	1,174,813	1,169,661	1,118,663	1,131,465	13,511,767
前年同期	1,234,780	1,226,261	1,212,629	1,136,407	1,250,329	1,158,127	1,169,840	1,048,597	1,002,876	1,223,928	1,130,571	1,087,474	1,117,586	13,764,625
前年同期比	90.5%	91.5%	88.7%	103.1%	94.2%	99.5%	99.6%	98.3%	101.9%	96.0%	103.5%	102.9%	101.2%	98.2%



* 補足 2024年7月の東京港の外貿コンテナ取扱個数(最速報値)は34.7万TEU

	総計 TEU	輸出 TEU	輸入 TEU
2024年7月 最速報値	346,740	156,341	190,399
2023年7月 速報値	334,920	152,887	182,033
比率 (%)	103.5%	102.3%	104.6%

出所：各港HP月報。ただし、2024年6月の大阪港は速々報値。データ収集・整理・作図：小屋、須藤、直井、渡辺

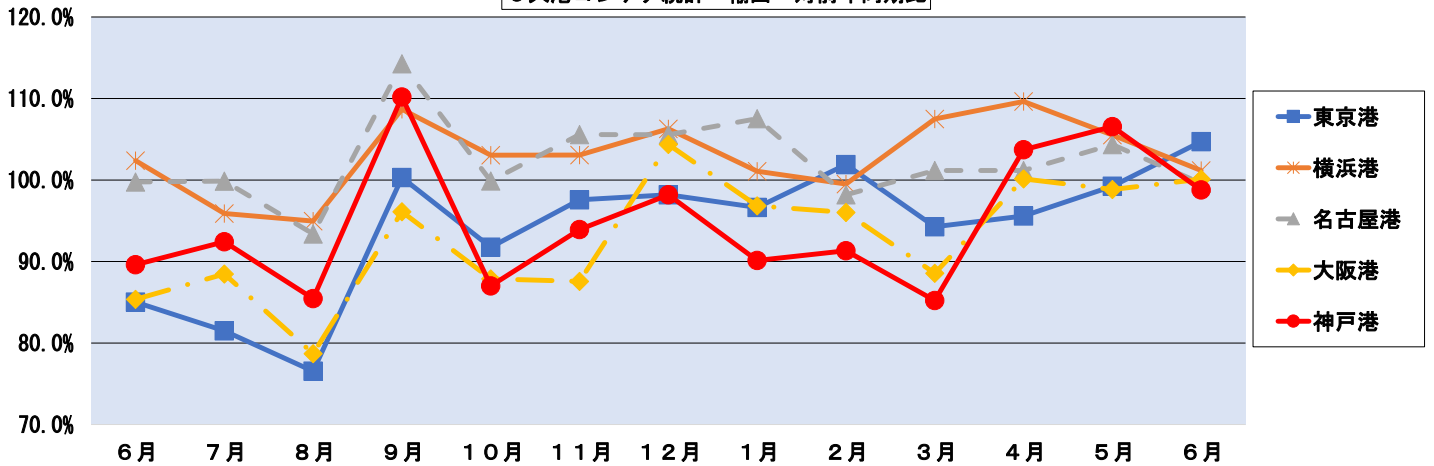
図1-2 主要5大港コンテナ統計 輸出・輸入別

2024年6月

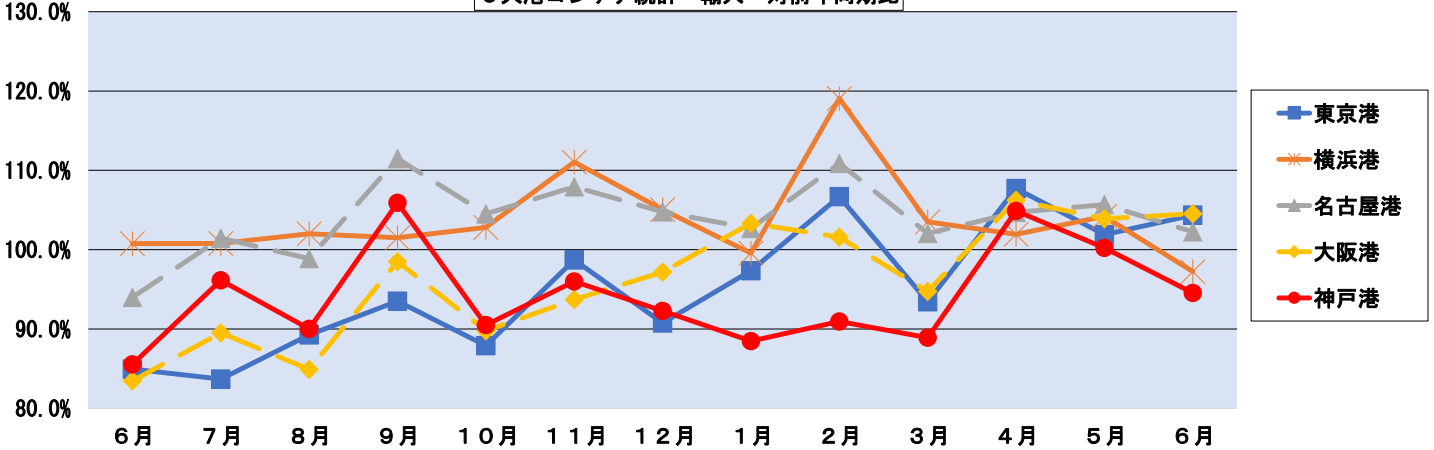
(単位: TEU)

	2023年							2024年						2023/7~ 2024/6 計	
	6月	7月	8月	9月	10月	11月	12月	1月	2月	3月	4月	5月	6月		
東京港	輸出	156,200	152,887	143,863	163,705	170,792	163,402	177,869	134,816	145,715	155,179	160,630	153,589	163,546	1,885,993
	前年同期	183,725	187,602	187,963	163,222	186,140	167,463	181,173	139,506	143,013	164,622	168,050	154,772	156,200	1,999,726
	前年同期比	85.0%	81.5%	76.5%	100.3%	91.8%	97.6%	98.2%	96.6%	101.9%	94.3%	95.6%	99.2%	104.7%	94.3%
	輸入	182,029	182,033	184,818	183,135	181,888	187,073	175,947	175,222	165,205	190,617	196,168	189,371	189,974	2,201,451
横浜港	輸出	124,326	120,160	111,599	122,535	131,521	118,859	133,141	100,034	112,709	131,642	128,733	118,836	125,780	1,455,549
	前年同期	121,444	125,320	117,525	112,745	127,631	115,322	125,272	98,962	113,267	122,471	117,422	112,623	124,326	1,412,886
	前年同期比	102.4%	95.9%	95.0%	108.7%	103.0%	103.1%	106.3%	101.1%	99.5%	107.5%	109.6%	105.5%	101.2%	103.0%
	輸入	108,627	109,908	105,314	103,487	113,510	107,355	112,002	97,024	102,683	114,609	104,619	106,600	105,622	1,282,733
名古屋港	輸出	111,844	108,380	101,284	120,063	122,232	116,851	121,038	95,689	103,874	117,923	113,400	102,581	111,391	1,334,706
	前年同期	112,109	108,531	108,459	105,078	122,376	110,686	114,669	88,994	105,788	116,570	112,094	98,303	111,844	1,303,392
	前年同期比	99.8%	99.9%	93.4%	114.3%	99.9%	105.6%	105.6%	107.5%	98.2%	101.2%	101.2%	104.4%	99.6%	102.4%
	輸入	95,921	103,182	100,976	110,676	110,707	106,852	99,643	98,340	94,638	111,413	103,372	99,031	98,073	1,236,903
大阪港	輸出	76,192	75,589	71,965	79,085	80,640	76,407	81,367	71,266	62,891	71,950	81,370	75,658	76,270	904,458
	前年同期	89,252	85,437	91,449	82,291	91,762	87,265	77,971	73,593	65,501	81,240	81,256	76,547	76,192	970,504
	前年同期比	85.4%	88.5%	78.7%	96.1%	87.9%	87.6%	104.4%	96.8%	96.0%	88.6%	100.1%	98.8%	100.1%	93.2%
	輸入	85,540	91,340	88,406	93,410	90,087	92,093	81,715	98,999	71,768	91,684	91,415	93,638	89,416	1,073,971
神戸港	輸出	97,729	92,812	85,458	104,806	95,134	96,220	102,612	80,675	88,717	99,076	102,888	96,378	96,539	1,141,315
	前年同期	109,076	100,427	100,004	95,118	109,347	102,445	104,512	89,518	97,143	116,268	99,208	90,452	97,729	1,202,171
	前年同期比	89.6%	92.4%	85.5%	110.2%	87.0%	93.9%	98.2%	90.1%	91.3%	85.2%	103.7%	106.6%	98.8%	94.9%
	輸入	79,177	85,205	81,636	91,110	80,985	87,771	79,892	78,754	73,721	90,721	87,068	82,981	74,854	994,698
5大港計	輸出	566,291	549,828	514,169	590,194	600,319	571,739	616,027	482,480	513,906	575,770	587,021	547,042	573,526	6,722,021
	前年同期	615,606	607,317	605,400	558,454	637,256	583,181	603,597	490,573	524,712	601,171	578,030	532,697	566,291	6,888,679
	前年同期比	92.0%	90.5%	84.9%	105.7%	94.2%	98.0%	102.1%	98.4%	97.9%	95.8%	101.6%	102.7%	101.3%	97.6%
	輸入	551,294	571,668	561,150	581,818	577,177	581,144	549,199	548,339	508,015	599,044	582,642	571,621	557,939	6,789,756
前年同期	619,173	618,945	607,229	577,953	613,074	574,946	566,243	558,024	478,164	622,757	552,542	554,777	551,294	6,875,948	
前年同期比	89.0%	92.4%	92.4%	100.7%	94.1%	101.1%	97.0%	98.3%	106.2%	96.2%	105.4%	103.0%	101.2%	98.7%	

5大港コンテナ統計 輸出 対前年同期比



5大港コンテナ統計 輸入 対前年同期比



出所：各港HP月報。ただし、2024年6月の大阪港は速々報値。データ収集・整理・作図：小屋、須藤、直井、渡辺

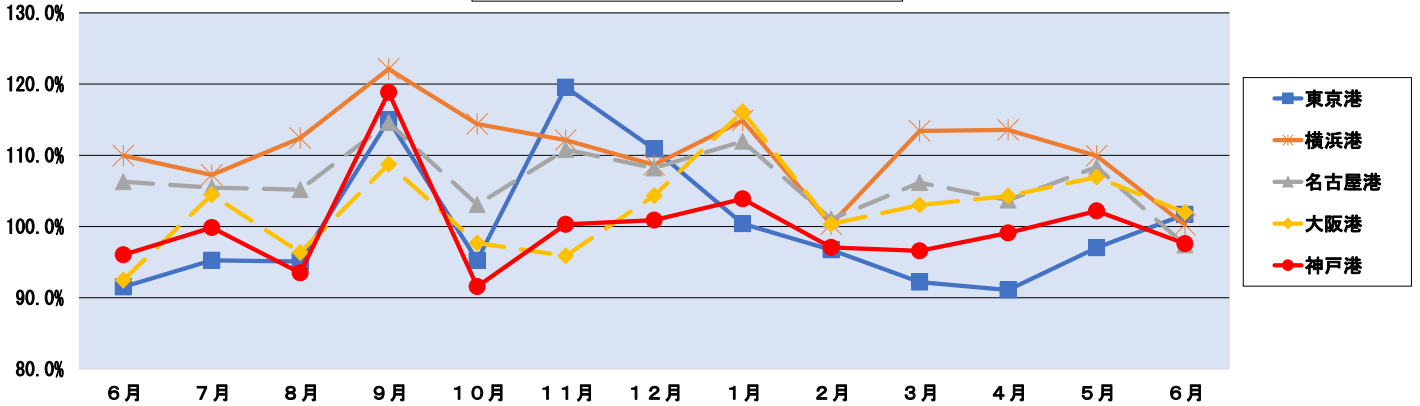
図1-3 主要5港コンテナ統計 輸出 実入・空別

2024年 6月

(単位: TEU)

	2023年								2024年						2023/7~ 2024/6 計
	6月	7月	8月	9月	10月	11月	12月	1月	2月	3月	4月	5月	6月		
東京港	実入	73,111	74,907	67,474	79,318	88,744	80,239	86,555	56,064	73,536	71,860	70,575	62,690	74,357	886,319
	前年同期	79,883	78,643	70,956	69,003	93,190	67,109	78,062	55,848	76,025	77,935	77,480	64,613	73,111	881,975
	前年同期比	91.5%	95.2%	95.1%	114.9%	95.2%	119.6%	110.9%	100.4%	96.7%	92.2%	91.1%	97.0%	101.7%	100.5%
	空	83,089	77,980	76,389	84,387	82,048	83,163	91,314	78,752	72,179	83,319	90,055	90,899	89,189	999,674
横浜港	実入	91,848	90,157	84,038	93,817	100,837	90,639	99,558	72,809	84,794	101,386	96,354	87,719	92,059	1,094,167
	前年同期	83,525	84,072	74,748	76,822	88,143	80,834	91,620	63,373	84,523	89,377	84,846	79,804	91,848	990,010
	前年同期比	110.0%	107.2%	112.4%	122.1%	114.4%	112.1%	108.7%	114.9%	100.3%	113.4%	113.6%	109.9%	100.2%	110.5%
	空	32,479	30,003	27,562	28,718	30,684	28,220	33,583	27,225	27,915	30,256	32,379	31,117	33,720	361,382
名古屋港	実入	37,919	41,248	42,777	35,923	39,488	34,488	33,652	35,589	28,745	33,094	32,576	32,820	32,479	422,879
	前年同期	37,919	41,248	42,777	35,923	39,488	34,488	33,652	35,589	28,745	33,094	32,576	32,820	32,479	422,879
	前年同期比	85.7%	72.7%	64.4%	79.9%	77.7%	81.8%	99.8%	76.5%	97.1%	91.4%	99.4%	94.8%	103.8%	85.5%
	空	20,364	20,753	20,474	26,649	25,603	23,426	24,107	24,565	18,249	19,969	21,907	21,464	22,280	269,446
大阪港	実入	26,049	25,451	31,625	23,558	28,632	26,373	25,091	25,478	21,032	24,305	23,871	23,445	20,364	299,225
	前年同期	26,049	25,451	31,625	23,558	28,632	26,373	25,091	25,478	21,032	24,305	23,871	23,445	20,364	299,225
	前年同期比	78.2%	81.5%	64.7%	113.1%	89.4%	88.8%	96.1%	96.4%	86.8%	82.2%	91.8%	91.6%	109.4%	90.0%
	空	42,267	41,308	43,197	46,251	44,798	43,408	45,966	42,955	32,057	36,350	45,478	42,405	41,677	505,850
神戸港	実入	52,562	52,623	61,591	52,101	55,067	52,850	44,038	49,214	34,778	46,683	46,842	45,452	42,267	583,506
	前年同期	52,562	52,623	61,591	52,101	55,067	52,850	44,038	49,214	34,778	46,683	46,842	45,452	42,267	583,506
	前年同期比	80.4%	78.5%	70.1%	88.8%	81.4%	82.1%	104.4%	87.3%	92.2%	77.9%	97.1%	93.3%	98.6%	86.7%
	空	19,492	15,431	16,251	19,412	18,097	19,664	22,351	17,964	15,073	19,541	26,055	26,144	20,183	236,166
5大港計	実入	27,597	22,937	25,980	23,264	25,215	26,117	24,965	29,147	21,269	33,920	21,675	21,723	19,492	295,704
	前年同期	27,597	22,937	25,980	23,264	25,215	26,117	24,965	29,147	21,269	33,920	21,675	21,723	19,492	295,704
	前年同期比	70.6%	67.3%	62.6%	83.4%	71.8%	75.3%	89.5%	61.6%	70.9%	57.6%	120.2%	120.4%	103.5%	79.9%
	空	368,601	364,353	330,298	384,777	399,089	373,858	398,706	291,019	348,433	386,335	371,147	335,014	366,476	4,349,905
5大港計	実入	367,637	356,099	326,420	329,389	395,904	342,999	372,740	267,487	351,901	376,482	362,496	319,099	368,601	4,169,617
	前年同期	367,637	356,099	326,420	329,389	395,904	342,999	372,740	267,487	351,901	376,482	362,496	319,099	368,601	4,169,617
	前年同期比	100.3%	102.3%	101.2%	116.8%	100.8%	109.0%	107.0%	108.8%	99.0%	102.6%	102.4%	105.0%	99.4%	104.3%
	空	197,691	185,475	183,873	205,417	201,230	197,881	217,321	191,461	165,473	189,435	215,874	212,029	207,049	2,372,518
5大港計	実入	247,969	251,218	278,980	229,065	241,352	240,182	230,857	223,086	172,812	224,689	215,534	213,599	197,691	2,719,065
	前年同期	247,969	251,218	278,980	229,065	241,352	240,182	230,857	223,086	172,812	224,689	215,534	213,599	197,691	2,719,065
	前年同期比	79.7%	73.8%	65.9%	89.7%	83.4%	82.4%	94.1%	85.8%	95.8%	84.3%	100.2%	99.3%	104.7%	87.3%

5大港コンテナ統計 輸出 実入 対前年同期比



5大港コンテナ統計 輸出 空 対前年同期比

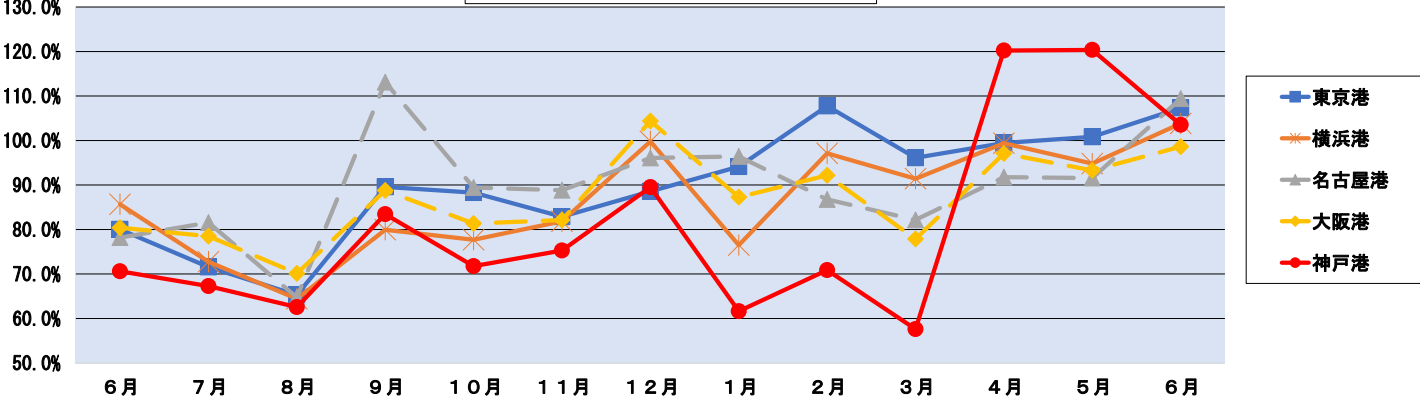


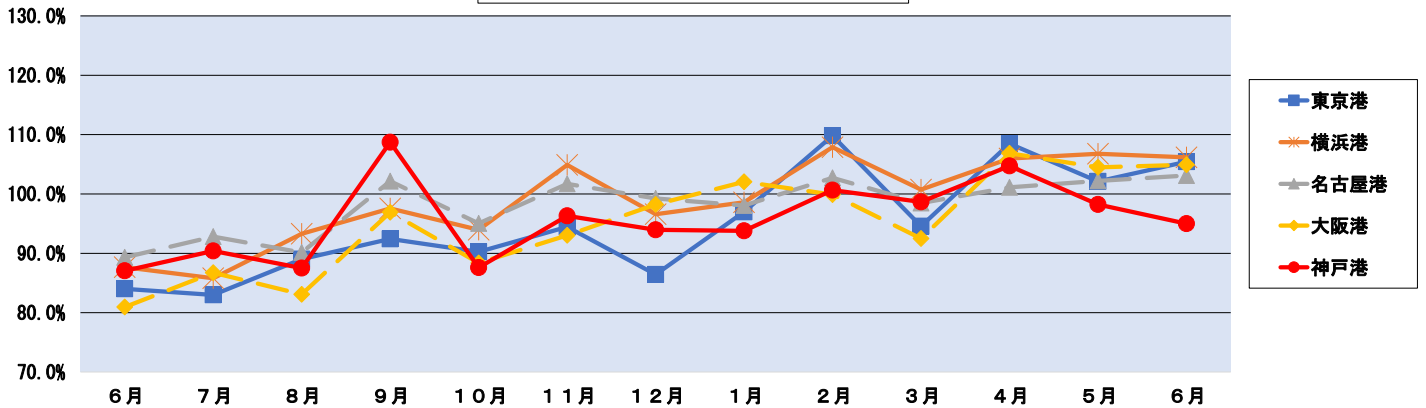
図1-4 主要5港コンテナ統計 輸入 実入・空別

2024年6月

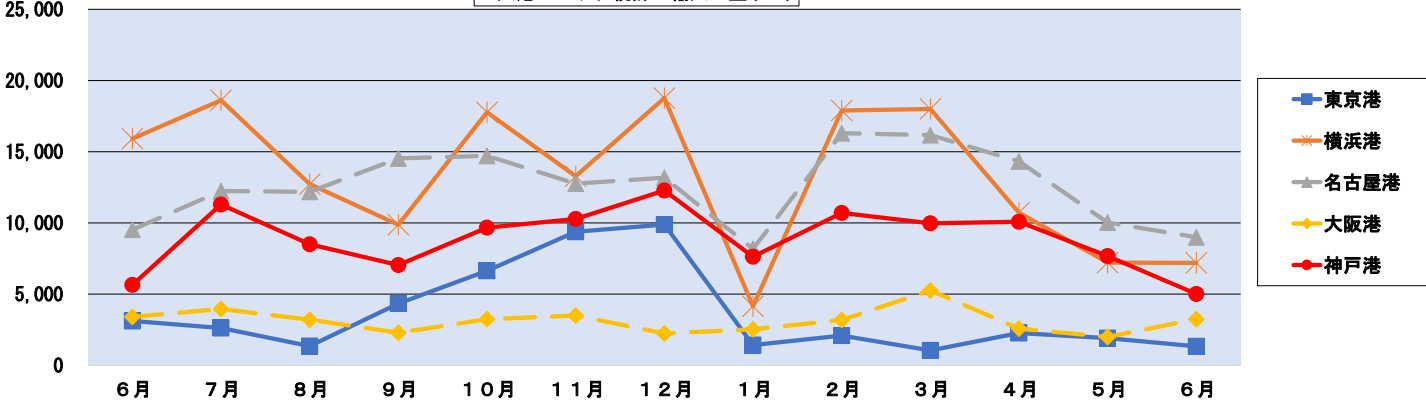
(単位:TEU)

	2023年							2024年						2023/7~ 2024/6 計	
	6月	7月	8月	9月	10月	11月	12月	1月	2月	3月	4月	5月	6月		
東京港	実入	178,911	179,409	183,469	178,800	175,246	177,689	166,061	173,801	163,115	189,570	193,903	187,462	188,638	2,157,163
	前年同期	212,952	216,179	206,078	193,450	194,178	188,108	192,126	179,210	148,541	200,474	178,740	183,591	178,911	2,259,586
	前年同期比	84.0%	83.0%	89.0%	92.4%	90.3%	94.5%	86.4%	97.0%	109.8%	94.6%	108.5%	102.1%	105.4%	95.5%
	空	3,118	2,624	1,349	4,335	6,642	9,384	9,886	1,421	2,090	1,047	2,265	1,909	1,336	44,288
横浜港	実入	92,716	91,294	92,585	93,608	95,743	94,076	93,234	92,872	84,787	96,606	93,896	99,383	98,429	1,126,513
	前年同期	105,774	106,405	99,253	95,942	101,895	89,689	96,523	94,198	78,591	95,911	88,594	93,079	92,716	1,132,796
	前年同期比	87.7%	85.8%	93.3%	97.6%	94.0%	104.9%	96.6%	98.6%	107.9%	100.7%	106.0%	106.8%	106.2%	99.4%
	空	15,912	18,615	12,729	9,879	17,767	13,279	18,768	4,152	17,896	18,003	10,723	7,217	7,193	156,221
名古屋港	実入	86,397	90,946	88,789	96,147	95,993	94,088	86,465	90,163	78,335	95,243	89,044	89,001	89,083	1,083,297
	前年同期	96,730	97,990	98,491	94,109	101,014	92,519	87,123	91,950	76,268	96,725	88,056	87,088	86,397	1,097,730
	前年同期比	89.3%	92.8%	90.1%	102.2%	95.0%	101.7%	99.2%	98.1%	102.7%	98.5%	101.1%	102.2%	103.1%	98.7%
	空	9,524	12,236	12,187	14,529	14,714	12,764	13,178	8,177	16,303	16,170	14,328	10,030	8,990	153,606
大阪港	実入	82,138	87,378	85,204	91,121	86,849	88,591	79,471	96,466	68,581	86,426	88,833	91,648	86,172	1,036,740
	前年同期	101,473	100,744	102,538	94,029	98,274	95,233	80,902	94,536	68,651	93,444	83,132	87,715	82,138	1,081,336
	前年同期比	80.9%	86.7%	83.1%	96.9%	88.4%	93.0%	98.2%	102.0%	99.9%	92.5%	106.9%	104.5%	104.9%	95.9%
	空	3,402	3,962	3,202	2,289	3,238	3,502	2,244	2,533	3,187	5,258	2,582	1,991	3,244	37,232
神戸港	実入	73,526	73,909	73,137	84,065	71,315	77,494	67,615	71,127	63,016	80,746	76,988	75,313	69,839	884,564
	前年同期	84,467	81,754	83,571	77,324	81,408	80,462	71,961	75,845	62,610	81,834	73,521	76,676	73,526	920,492
	前年同期比	87.0%	90.4%	87.5%	108.7%	87.6%	96.3%	94.0%	93.8%	100.6%	98.7%	104.7%	98.2%	95.0%	96.1%
	空	5,651	11,296	8,499	7,045	9,670	10,277	12,277	7,627	10,705	9,975	10,080	7,668	5,015	110,134
5大港計	実入	513,688	522,936	523,184	543,741	525,146	531,938	492,846	524,429	457,834	548,591	542,664	542,807	532,161	6,288,277
	前年同期	601,396	603,072	589,931	554,854	576,769	546,011	528,635	535,739	434,661	568,388	512,043	528,149	513,688	6,491,940
	前年同期比	85.4%	86.7%	88.7%	98.0%	91.0%	97.4%	93.2%	97.9%	105.3%	96.5%	106.0%	102.8%	103.6%	96.9%
	空	37,607	48,733	37,966	38,077	52,031	49,206	56,353	23,910	50,181	50,453	39,978	28,815	25,778	501,481
前年同期	17,777	15,873	17,298	23,099	36,305	28,935	37,608	22,286	43,503	54,369	40,499	26,628	37,607	384,010	
前年同期比	211.5%	307.0%	219.5%	164.8%	143.3%	170.1%	149.8%	107.3%	115.4%	92.8%	98.7%	108.2%	68.5%	130.6%	

5大港コンテナ統計 輸入 実入 対前年同期比



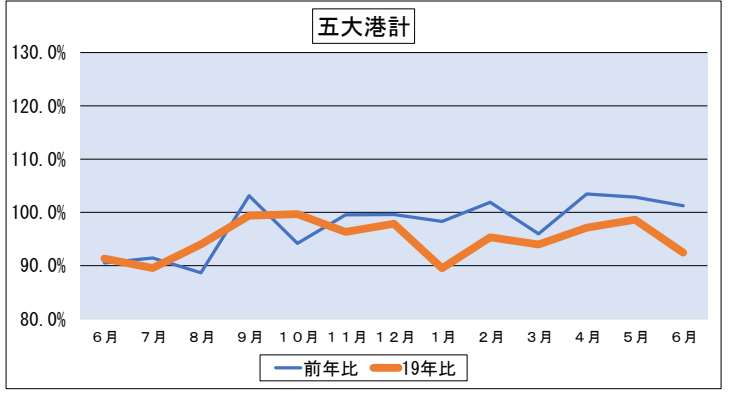
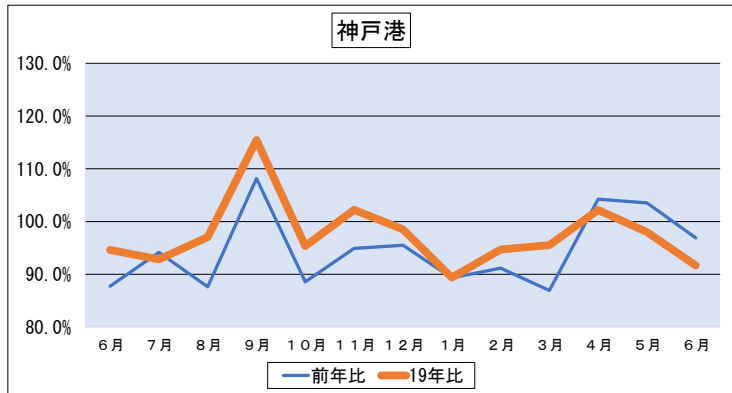
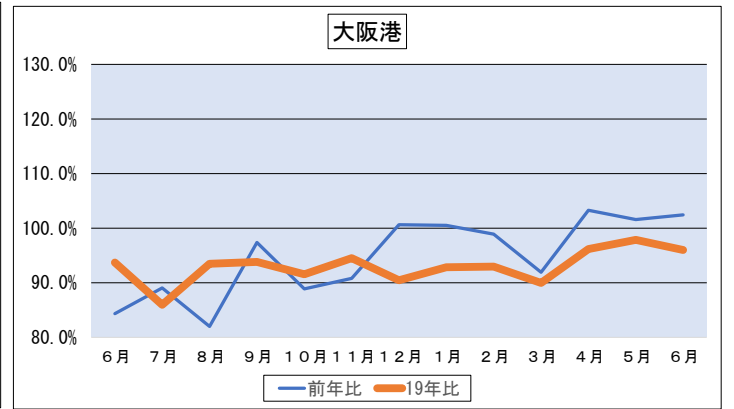
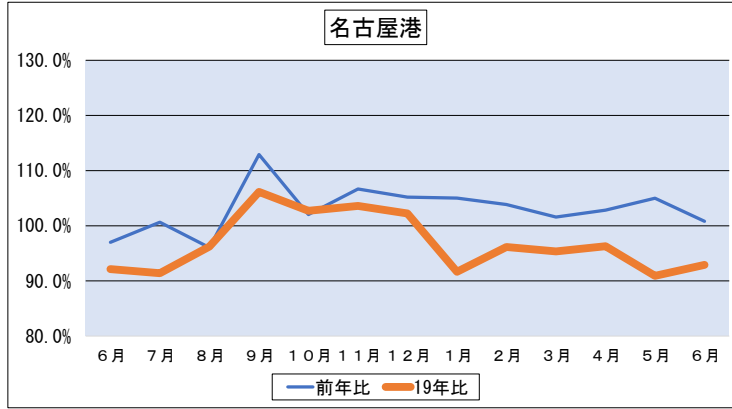
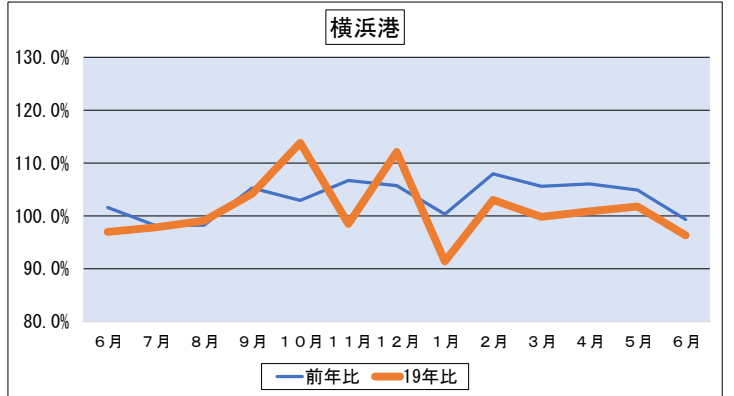
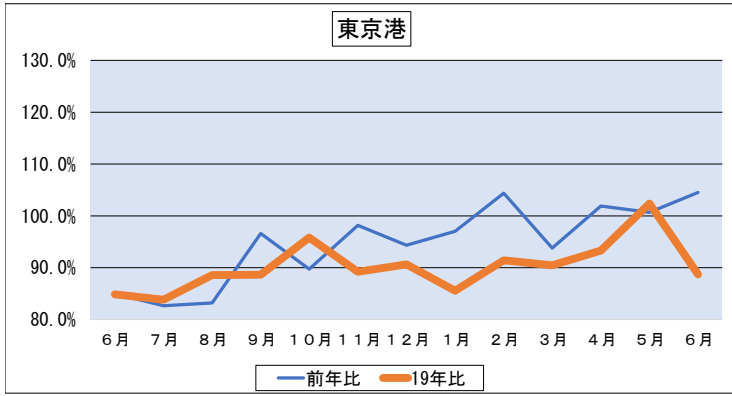
5大港コンテナ統計 輸入 空 (TEU)



出所：各港HP月報。ただし、2024年6月の大阪港は速々報値。データ収集・整理・作図：小屋、須藤、直井、渡辺

図1-5 主要5大港コンテナ統計 前年同月比・19年同月比

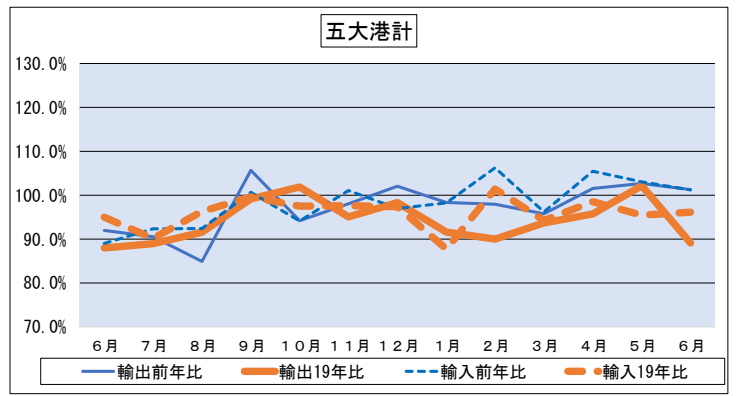
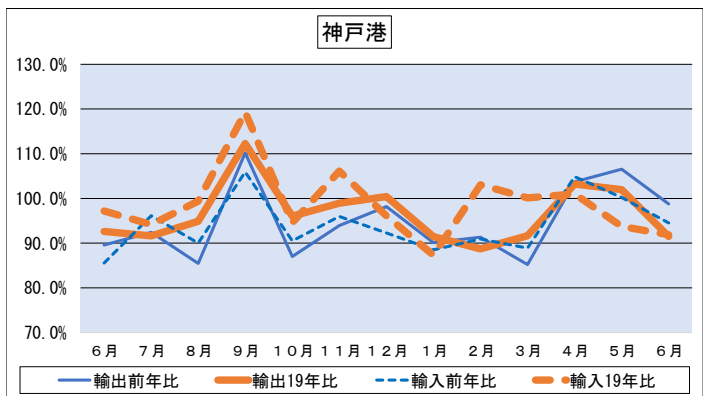
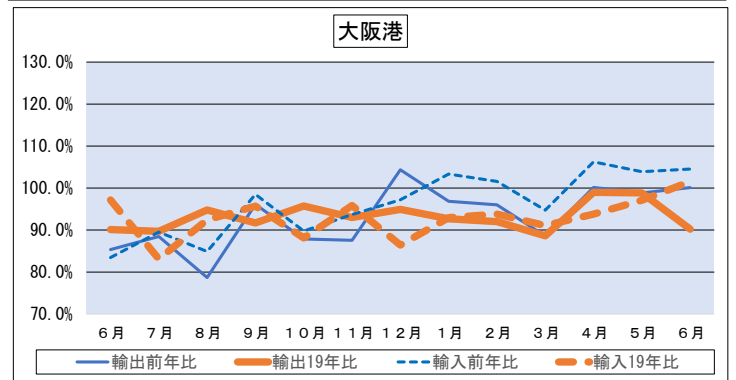
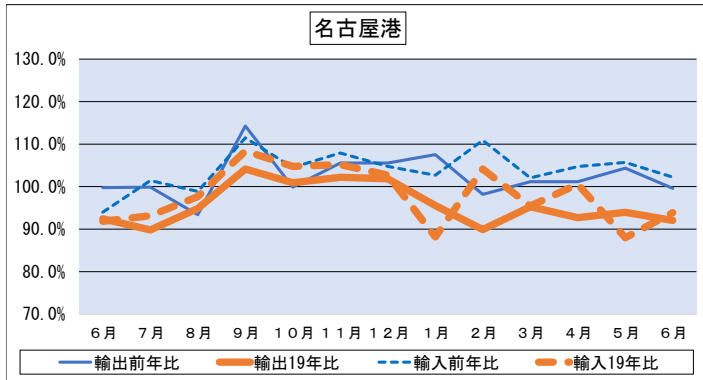
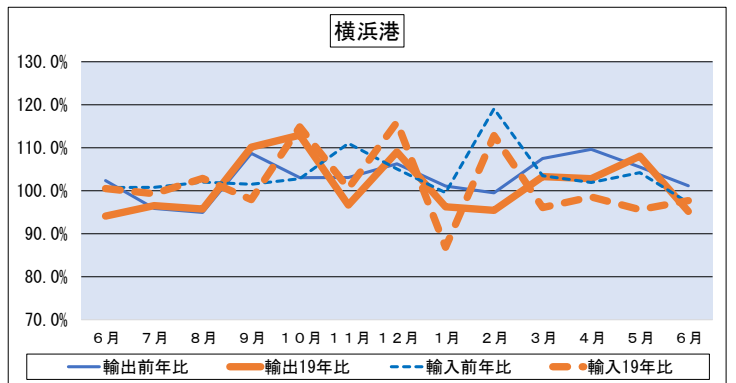
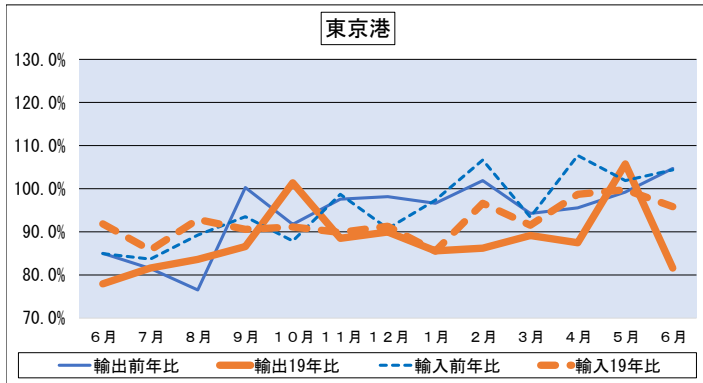
	2023年										2024年					
	6月	7月	8月	9月	10月	11月	12月	1月	2月	3月	4月	5月	6月			
東京港	前年比	85%	83%	83%	97%	90%	98%	94%	97%	104%	94%	102%	101%	105%		
	19年比	85%	84%	89%	89%	96%	89%	91%	86%	91%	90%	93%	102%	89%		
横浜港	前年比	102%	98%	98%	105%	103%	107%	106%	100%	108%	106%	106%	105%	99%		
	19年比	97%	98%	99%	104%	114%	98%	112%	91%	103%	100%	101%	102%	96%		
名古屋港	前年比	97%	101%	96%	113%	102%	107%	105%	105%	104%	102%	103%	105%	101%		
	19年比	92%	91%	96%	106%	103%	104%	102%	92%	96%	95%	96%	91%	93%		
大阪港	前年比	84%	89%	82%	97%	89%	91%	101%	101%	99%	92%	103%	102%	102%		
	19年比	94%	86%	93%	94%	92%	95%	90%	93%	93%	90%	96%	98%	96%		
神戸港	前年比	88%	94%	88%	108%	89%	95%	96%	89%	91%	87%	104%	104%	97%		
	19年比	95%	93%	97%	115%	95%	102%	98%	89%	95%	96%	102%	98%	92%		
5大港計	前年比	91%	91%	89%	103%	94%	100%	100%	98%	102%	96%	103%	103%	101%		
	19年比	91%	90%	94%	99%	100%	96%	98%	90%	95%	94%	97%	99%	92%		



出所：各港HP月報。ただし、2024年6月の大阪港は速々報値。データ収集・整理・作図：小屋、須藤、直井、渡辺

図1-6 主要5大港コンテナ統計 輸出・輸入 前年同月比・19年同月比

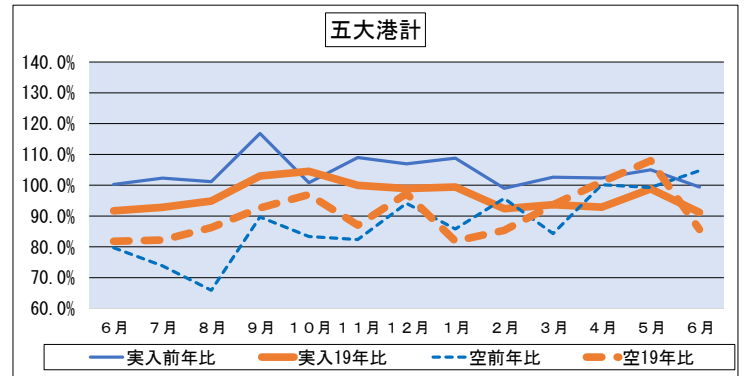
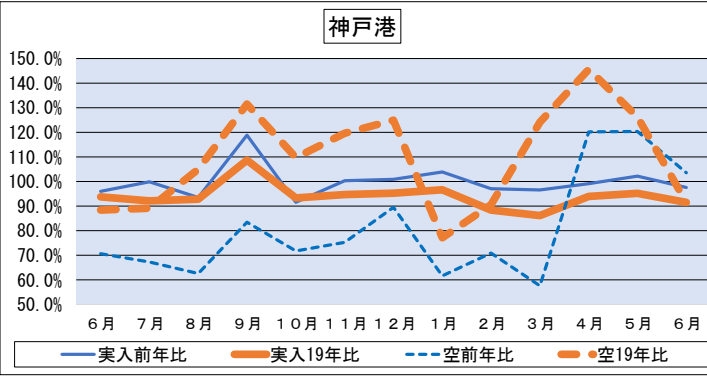
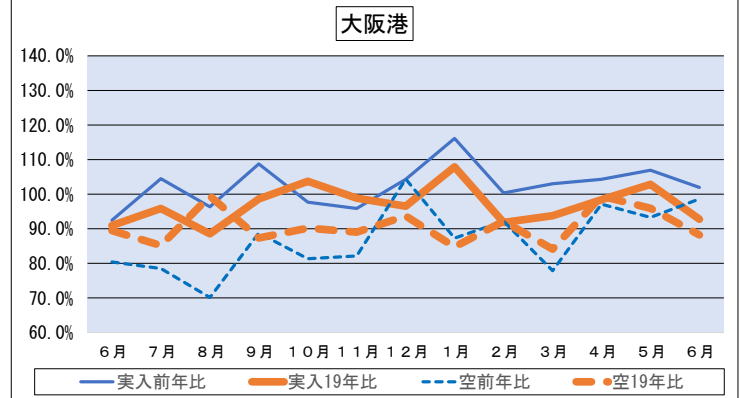
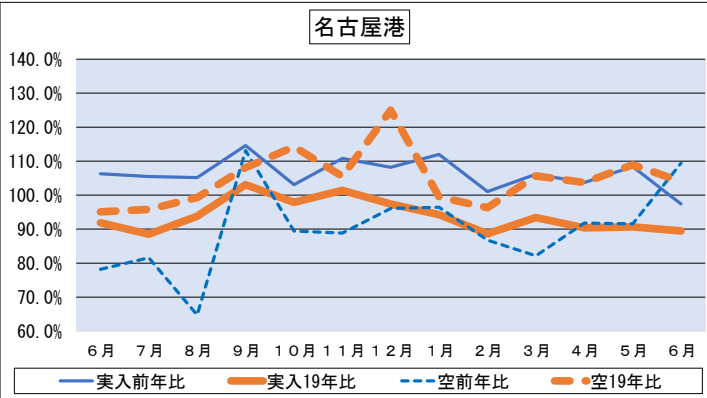
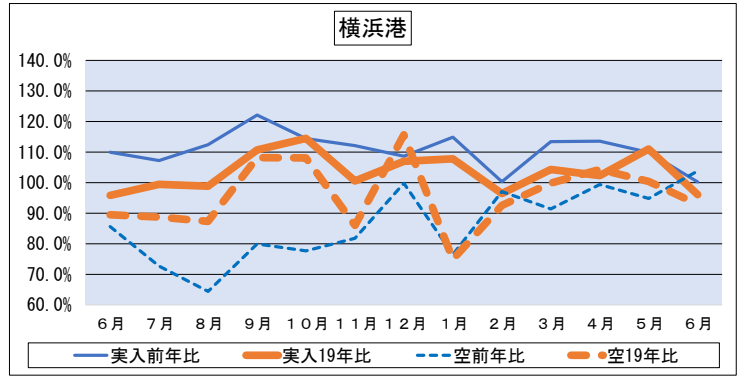
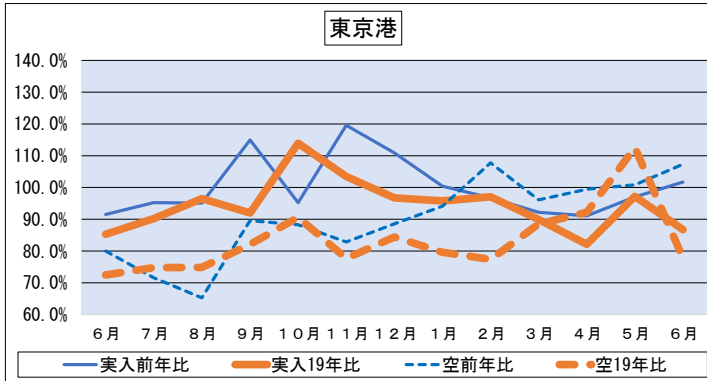
		2023年												2024年					
		6月	7月	8月	9月	10月	11月	12月	1月	2月	3月	4月	5月	6月					
東京港	輸出	前年比	85%	81%	77%	100%	92%	98%	98%	97%	102%	94%	96%	99%	105%				
	19年比	78%	82%	84%	87%	101%	89%	90%	86%	86%	89%	87%	106%	82%					
横浜港	輸出	前年比	85%	84%	89%	94%	88%	99%	91%	97%	107%	93%	108%	102%	104%				
	19年比	92%	86%	93%	91%	91%	90%	91%	86%	97%	92%	99%	100%	96%					
名古屋港	輸出	前年比	102%	96%	95%	109%	103%	103%	106%	101%	100%	107%	110%	106%	101%				
	19年比	94%	97%	96%	110%	113%	97%	109%	96%	95%	103%	103%	108%	95%					
大阪港	輸出	前年比	101%	101%	102%	102%	103%	111%	105%	100%	119%	104%	102%	104%	97%				
	19年比	100%	99%	103%	98%	115%	101%	116%	87%	113%	96%	99%	96%	98%					
神戸港	輸出	前年比	100%	100%	93%	114%	100%	106%	106%	108%	98%	101%	101%	104%	100%				
	19年比	92%	90%	95%	104%	101%	102%	102%	96%	95%	103%	103%	108%	95%					
5大港計	輸出	前年比	94%	101%	99%	111%	105%	108%	105%	103%	111%	102%	105%	106%	102%				
	19年比	92%	93%	98%	108%	105%	105%	103%	88%	104%	95%	101%	88%	94%					
5大港計	輸入	前年比	85%	88%	79%	96%	88%	88%	104%	97%	96%	89%	100%	99%	100%				
	19年比	90%	90%	95%	92%	96%	93%	95%	93%	92%	89%	99%	99%	90%					
5大港計	輸入	前年比	83%	90%	85%	98%	90%	94%	97%	103%	102%	95%	106%	104%	105%				
	19年比	97%	83%	92%	96%	88%	96%	86%	93%	94%	91%	94%	94%	97%	102%				
5大港計	輸出	前年比	90%	92%	85%	110%	87%	94%	98%	90%	91%	85%	104%	107%	99%				
	19年比	93%	92%	95%	112%	96%	99%	100%	91%	89%	92%	103%	102%	91%					
5大港計	輸入	前年比	86%	96%	90%	106%	91%	96%	92%	88%	89%	89%	105%	100%	95%				
	19年比	97%	94%	99%	119%	95%	106%	96%	87%	103%	100%	101%	94%	92%					



出所：各港HP月報。ただし、2024年6月の大阪港は速々報値。データ収集・整理・作図：小屋、須藤、直井、渡辺

図1-7 主要5大港コンテナ統計 輸出 実入り・空 前年同月比・19年同月比

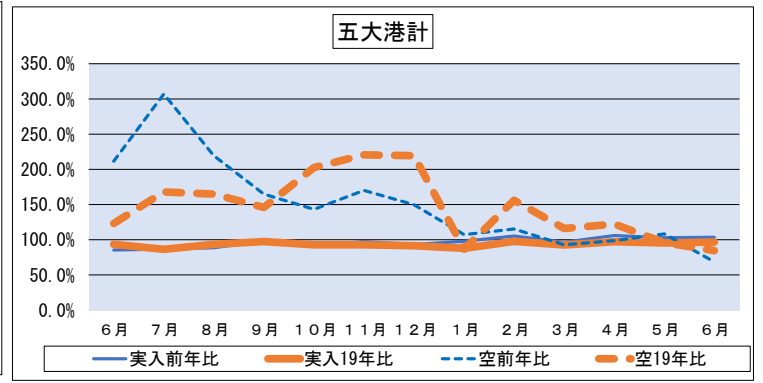
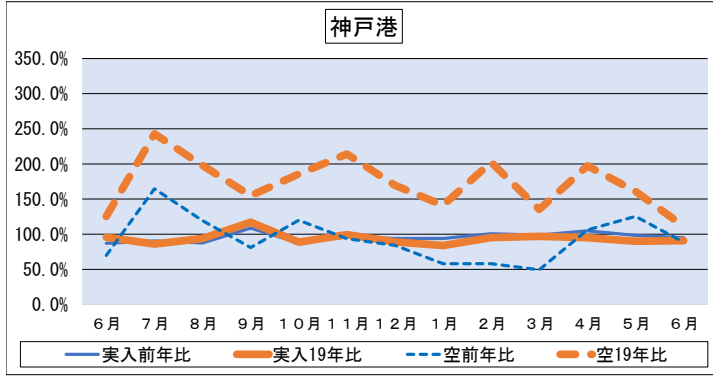
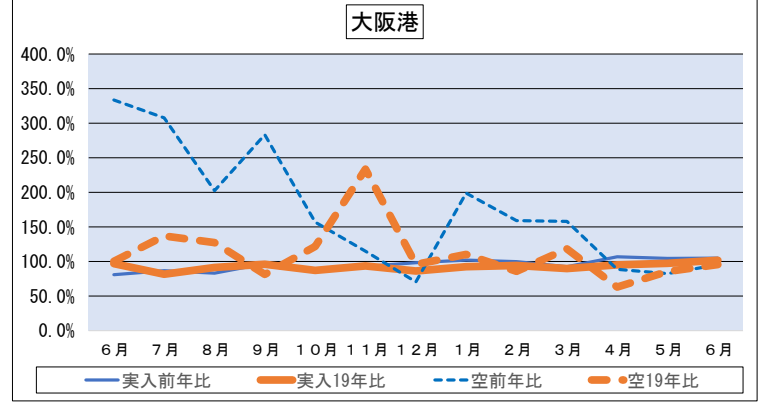
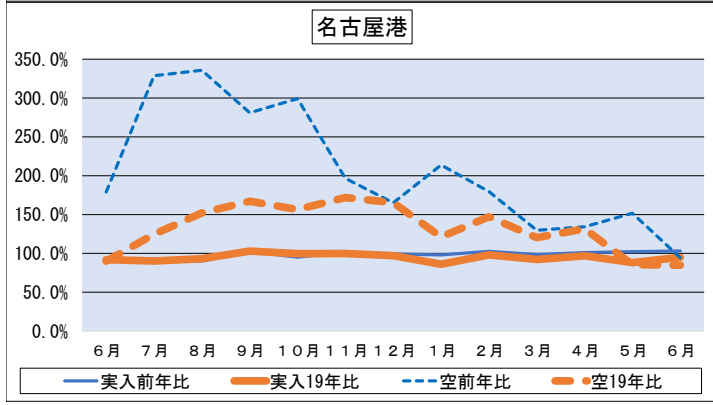
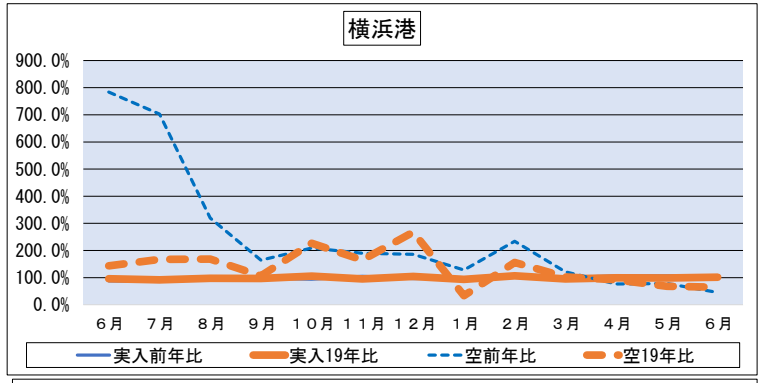
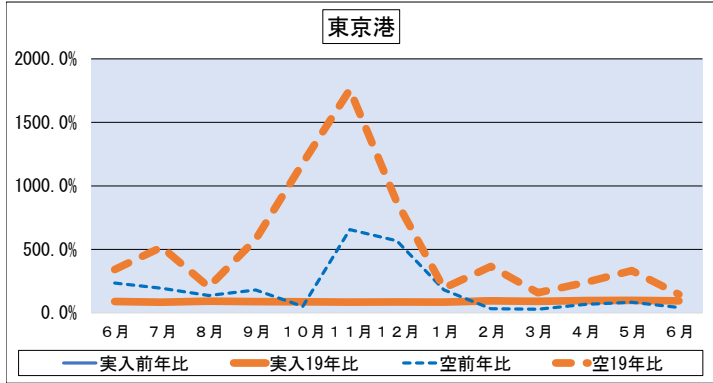
		2023年						2024年						
		6月	7月	8月	9月	10月	11月	12月	1月	2月	3月	4月	5月	6月
東京港	実入り	前年比 92%	95%	95%	115%	95%	120%	111%	100%	97%	92%	91%	97%	102%
		19年比 85%	90%	96%	92%	114%	103%	97%	96%	90%	82%	97%	87%	
	空	前年比 80%	72%	65%	90%	88%	83%	89%	94%	108%	96%	99%	101%	107%
横浜港	実入り	前年比 110%	107%	112%	122%	114%	112%	109%	115%	100%	113%	114%	110%	100%
		19年比 96%	93%	99%	111%	114%	101%	107%	108%	96%	104%	102%	111%	96%
	空	前年比 86%	73%	64%	80%	78%	82%	100%	76%	97%	91%	99%	95%	104%
名古屋港	実入り	前年比 106%	105%	105%	115%	103%	111%	108%	112%	101%	106%	104%	108%	97%
		19年比 92%	89%	94%	103%	98%	101%	97%	94%	89%	93%	90%	91%	89%
	空	前年比 78%	82%	65%	113%	89%	89%	96%	96%	87%	82%	92%	92%	109%
大阪港	実入り	前年比 92%	104%	96%	109%	98%	96%	104%	116%	100%	103%	104%	107%	102%
		19年比 91%	96%	89%	99%	104%	99%	97%	108%	92%	94%	98%	103%	93%
	空	前年比 80%	78%	70%	89%	81%	82%	104%	87%	92%	78%	97%	93%	99%
神戸港	実入り	前年比 96%	100%	93%	119%	92%	100%	101%	104%	97%	97%	99%	102%	98%
		19年比 94%	92%	93%	109%	93%	95%	95%	97%	88%	86%	94%	95%	91%
	空	前年比 71%	67%	63%	83%	72%	75%	90%	62%	71%	58%	120%	120%	104%
5大港計	実入り	前年比 100%	102%	101%	117%	101%	109%	107%	109%	99%	103%	102%	105%	99%
		19年比 92%	93%	95%	103%	105%	100%	99%	99%	92%	94%	93%	99%	91%
	空	前年比 80%	74%	66%	90%	83%	82%	94%	86%	96%	84%	100%	99%	105%
	19年比 82%	82%	86%	93%	97%	87%	97%	82%	85%	94%	101%	108%	86%	



出所：各港HP月報。ただし、2024年6月の大阪港は速々報値。データ収集・整理・作図：小屋、須藤、直井、渡辺

図1-8 主要5大港コンテナ統計 輸入 実入り・空 前年同月比・19年同月比

		2023年						2024年						
		6月	7月	8月	9月	10月	11月	12月	1月	2月	3月	4月	5月	6月
東京港	実入り	前年比 84%	83%	89%	92%	90%	94%	86%	97%	110%	95%	108%	102%	105%
		19年比 91%	85%	92%	89%	88%	86%	85%	96%	91%	98%	99%	96%	
	空	前年比 236%	194%	138%	181%	52%	656%	568%	182%	33%	29%	67%	84%	43%
		19年比 342%	519%	205%	580%	1180%	1757%	873%	196%	366%	159%	240%	334%	146%
横浜港	実入り	前年比 88%	86%	93%	98%	94%	105%	97%	99%	108%	101%	106%	107%	106%
		19年比 96%	92%	98%	97%	105%	95%	104%	94%	107%	95%	99%	99%	101%
	空	前年比 784%	703%	319%	164%	209%	190%	186%	128%	234%	122%	76%	78%	45%
		19年比 143%	167%	168%	106%	226%	165%	268%	33%	156%	103%	92%	68%	65%
名古屋港	実入り	前年比 89%	93%	90%	102%	95%	102%	99%	98%	103%	98%	101%	102%	103%
		19年比 92%	90%	93%	103%	100%	100%	97%	86%	98%	92%	97%	88%	95%
	空	前年比 179%	329%	336%	281%	299%	197%	165%	214%	180%	130%	134%	152%	94%
		19年比 90%	125%	152%	167%	156%	172%	165%	147%	120%	132%	85%	85%	
大阪港	実入り	前年比 81%	87%	83%	97%	88%	93%	98%	102%	100%	92%	107%	104%	105%
		19年比 97%	82%	91%	96%	87%	94%	86%	93%	94%	90%	95%	97%	102%
	空	前年比 334%	308%	203%	283%	157%	115%	71%	199%	159%	158%	89%	83%	95%
		19年比 100%	137%	127%	81%	122%	234%	96%	110%	118%	63%	86%	96%	
神戸港	実入り	前年比 87%	90%	88%	109%	88%	96%	94%	94%	101%	99%	105%	98%	95%
		19年比 96%	86%	94%	117%	89%	99%	89%	84%	95%	97%	95%	90%	91%
	空	前年比 70%	165%	119%	81%	120%	94%	84%	58%	58%	49%	106%	125%	89%
		19年比 125%	243%	198%	155%	186%	214%	170%	141%	202%	135%	197%	161%	111%
5大港計	実入り	前年比 89%	87%	89%	98%	91%	97%	93%	98%	105%	97%	106%	103%	104%
		19年比 93%	86%	94%	97%	93%	93%	92%	88%	98%	93%	97%	95%	97%
	空	前年比 212%	307%	219%	165%	143%	170%	150%	107%	115%	93%	99%	108%	69%
		19年比 123%	168%	165%	146%	203%	221%	219%	87%	156%	116%	122%	96%	



出所：各港HP月報。ただし、2024年6月の大阪港は速々報値。データ収集・整理・作図：小屋、須藤、直井、渡辺